

CORTE/CUT

1.-Top delantero. 1 Corte con tela doblada — 2.-Top espalda. 1 Corte con tela doblada — 3.-Tira de amarre. 1 Corte — 4.-Bikini calzón delantero. 1 Corte con tela doblada — 5.-Bikini calzón trasero. 1 Corte con tela doblada — 6.-Refuerzo bikini. 1 Corte — Forro, piezas 1,2,4 y 5, opción, usar la misma tela

1.-Front top. 1 Cut with folded fabric - 2.-Top back. 1 Cut with folded fabric - 3.-Tie strap. 1 Cut - 4.-Bikini, low front piece. 1 Cut with folded fabric - 5.-Bikini, rear. 1 Cut with folded fabric - 6.-Bikini reinforcement. 1 Cut — Lining, pieces 1,2,4 and 5, option, use the same fabric

ESPECIFICACIONES/SPECS

Tela: Diseño solo para tela elástica, Lycra — Las piezas del molde incluyen 1 cm de costura — Si su trabajo es por talla, corte las piezas como lo indica el molde. Si su trabajo es personalizado, ajuste el molde a las medidas del cuerpo antes de cortar. Consulte la Tabla de Medidas Punto Patrones, recuerde que los cuerpos no son todos iguales, las tallas son solo una aproximación

Fabric: Design for stretch fabric only, Lycra - Mold parts include 1 cm of seam - If your work is by size, cut the pieces as directed by the mold. If your work is custom, adjust the mold to body measurements before cutting. Consult the Punto Patrones Measurement Table, remember that the bodies are not all the same, the sizes are only an approximation

TELA Y CONSUMO/GENDER TOTAL

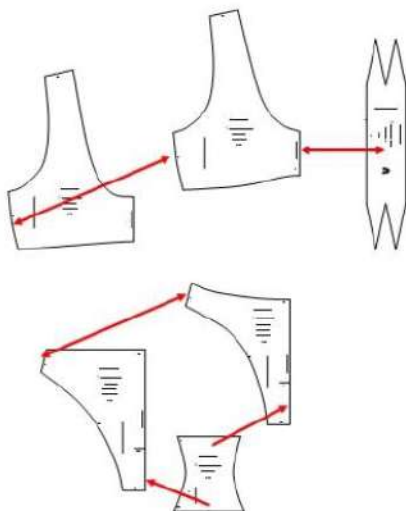
Para la T-S (55 cms en Lycra y en forro) aprox.
Cortes, en tela de 1,50 mts de ancho. Si el ancho es otro, consulte el consumo con su proveedor

For the T-S (55 cms in Lycra and lining) approx.
Cuts, in fabric 1.50 meters wide. If the width is different, check the consumption with your supplier

CONFECCION/MAKING

A.-Coser los hombros — B.-Coser los costados — C.-Tira de amarre — D.-Coser la entrepierna — E.-Fijar el refuerzo — F.-Coser los costados — G.-Colocar elástico o goma elástica (optativo) en piernas y cintura — Forro: El armado en la tela de forro, es la misma que en la tela principal

A.-Sew the shoulders - B.-Sew the sides - C.-Tie strap - D.-Sew the crotch - E.-Fix the reinforcement - F.-Sew the sides - G.-Place elastic or rubber band (optional) on legs and waist — Lining: The reinforcement in the lining fabric is the same as in the main fabric



CONJUNTO TRAJE BAÑO CON AMARRE / SWIMSUIT WITH BOW



TALLAS/SIZES

XS S M L XL XXL

**CODIGO
850**

- Adquiere Patrones Digitales. Descarga e imprime en casa.
- Matrices para Maquinas Bordadoras. Encuentra PES, JEFF, XXX
- Patrones Impresos, adquiere tus compras online con despachos a todo Chile.
- Encuentra puntos de ventas mas cercanos. Servicios, Articulos y mas en un solo lugar.

www.puntopatrones.com

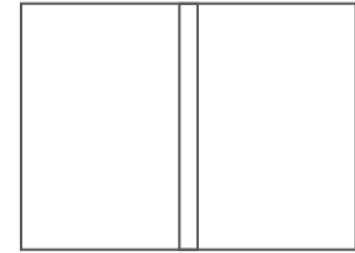


Punto Patrones





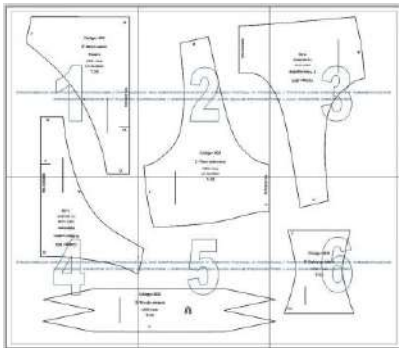
- PATRONES INCLUYEN 1 CENTIMETRO DE COSTURA PARA CORTAR Y ARMAR
- CONFIGURE SU IMPRESORA AL MISMO FORMATO DE HOJA QUE ELIGIO
- PATTERNS INCLUDE 1 CENTIMETER OF SEWING TO CUT AND ASSEMBLE
- CONFIGURE YOUR PRINTER TO THE SAME PAPER FORMAT YOU CHOOSE



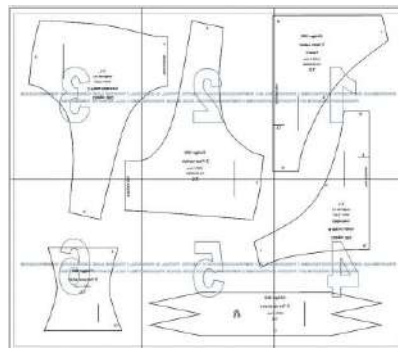
ARMADO DE LAS HOJAS POR TALLAS

PAPER ASSEMBLY

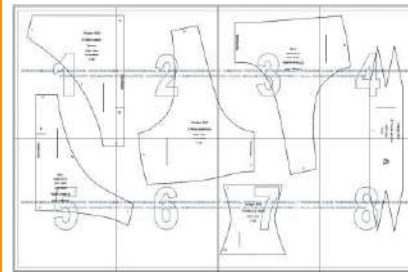
XS



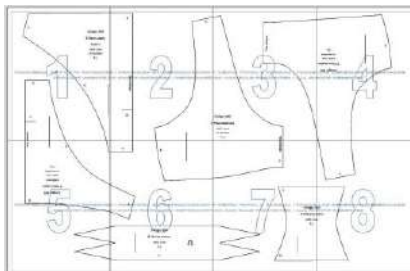
S



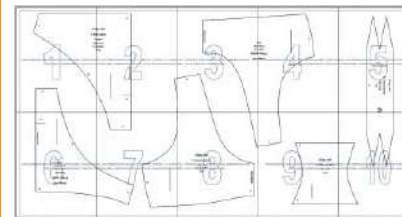
M



L



XL



XXL

